

Creature fantastiche e dove trovarle: lo studio paleontologico dei tessuti non mineralizzati

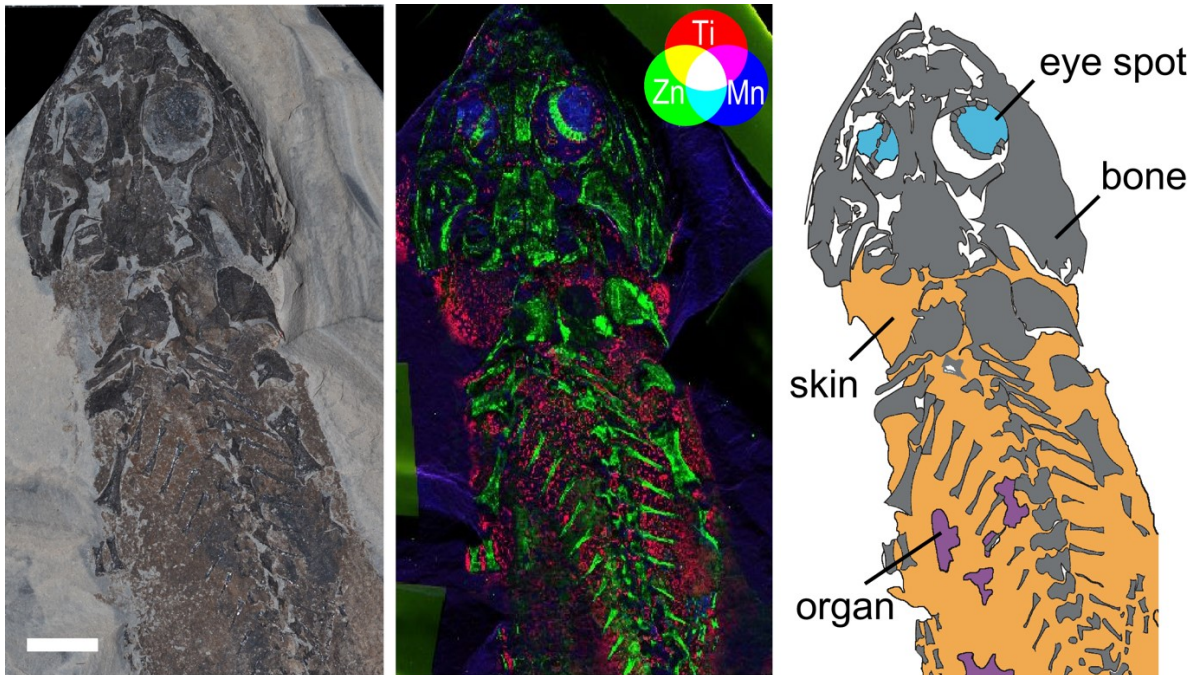
Martedì, 13 aprile – ore 16:30

Webinar “Live” on-line at Zoom link:

<https://unipd.zoom.us/j/82978693795?pwd=TmIBSDBVRFVNL3NwTUUpGSW8rWFdpQT09>

Relatore: **Dr.ssa Valentina Rossi**

Museo di Scienze Naturali dell'Alto Adige-Bolzano



Abstract

In questo seminario parleremo delle scoperte e nuovi avanzamenti scientifici nel campo dello studio dei tessuti non mineralizzati e dei pigmenti fossili. I fossili di animali e vegetali con tracce di pelle, peli, piume, pigmenti e cuticole (vegetali) fanno parte di quei reperti paleontologici chiamati “eccezionalmente preservati”. Dagli anni 90 a oggi la tafonomia sperimentale si occupa dello studio di tutti quei processi che portano alla fossilizzazione dei tessuti non mineralizzati utilizzando sia osservazioni dirette sia veri e propri esperimenti in laboratorio. La scoperta di pigmenti preservati in svariati tipi di organismi fossili ha dato origine a una nuova branca della paleobiologia che si occupa dello studio dell’evoluzione del colore nel tempo geologico.

Proponente: Prof. **Luca Giusberti**